



Peinture Garantie 15 ans

Atulam garantie désormais la peinture 15 ans, sur les fenêtres & portes-fenêtres en finition peinture usine!



Contact

Pour toute question, information ou réglage merci de contacter votre installateur menuisier professionnel.

Cachet du partenaire

Numéro de commande

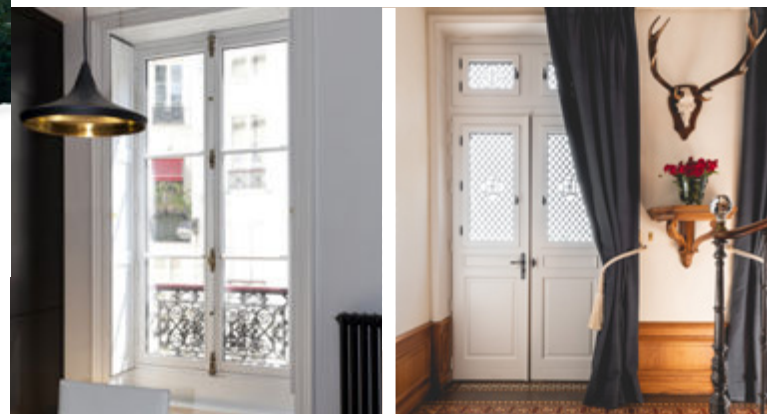


La Roussille - 23140 Jarnages
www.atulam.fr



CARNET DE SOIN & DE GARANTIE

DE VOS MENUISERIES EN BOIS



Vous avez opté pour des menuiseries en bois Atulam, nous vous en remercions. En suivant quelques conseils simples, vous pourrez profiter de la qualité et de la durabilité de nos produits.

Conception © L'Agence.co | Photos © Atulam | 04/25 | Merci de respecter l'environnement et de ne pas jeter ce document sur la voie publique



Garanties de vos menuiseries bois

La garantie s'applique sous réserve que la menuiserie ait été posée et entretenue selon les normes en vigueur.

GARANTIE DE LA MENUISERIE ET DE SES COMPOSANTS

Objet	Durée
Fonctionnement mécanique et étanchéité	10 ans
Quincaillerie*	2 ans
Finition quincaillerie et accessoires**	2 ans
Opacité vitrage	10 ans

* Quincaillerie bord de mer non garantie

** Finition laiton vieilli et brut à peindre non garanties

Enregistrement en ligne de votre garantie finition

Si vous avez commandé une fenêtre / porte-fenêtre en finition peinture usine, activez votre garantie en ligne sur notre site internet dans un délai de 30 jours après l'installation par votre professionnel.

COMMENT PROCÉDER ?

- Rendez-vous sur notre site internet en scannant le QR CODE ci-dessous :



Ou en inscrivant ce lien dans votre barre de recherche : www.atulam.fr/entreprise/notices-et-garanties/enregistrement-garantie-finition-peinture

- Préparez votre PV de réception de fin de chantier.
- Complétez le formulaire en ligne et signez le contrat à disposition.

Attention, sans enregistrement de votre part dans le délai indiqué, la garantie provisoire s'éteindra à l'issue de celui-ci.

Pour toute commande éligible à la garantie peinture 15 ans, nous vous envoyons un kit de soin pour l'entretien des fenêtres.

GARANTIES DE NOS FINITIONS

Gamme / finition	Peinture extérieure*	Lasure extérieure**
Fenêtres	15 ans	5 ans
Portes-fenêtres		
Œil de bœuf fixe		
Repliable	5 ans	
Guillotine		
Coulissant		
Basculant	5 ans	2 ans
Œil de bœuf ouvrant		
Portes d'entrée	5 ans	

Les fenêtres avec les options suivantes sont exclues de la présente garantie :

- Ouverture à l'anglaise
- Solin de mastic
- Petits bois extérieurs spécifiques (hors catalogue)

* Comprend la monocoloration peinture, finition peinture intérieure/extérieure, finition huilé intérieure/peinture extérieure et lasure intérieure/peinture extérieure.

** Comprend la monocoloration lasure, finition lasure intérieure/extérieure, finition huilé intérieure/lasure extérieure et peinture intérieure/lasure extérieure.

Voir toutes les modalités et exclusions de la garantie sur le contrat.

Entretien de vos menuiseries bois

Quelques opérations simples de nettoyage pour préserver la beauté de vos menuiseries.

Ne pas nettoyer vos menuiseries avec un appareil à haute pression ni avec une éponge abrasive. Cela risquerait d'altérer sa protection et entraînerait l'annulation de la garantie.

LA FINITION

Vos menuiseries sont fréquemment exposées aux intempéries et aux sollicitations mécaniques qui les mettent à rude épreuve. Notre processus de **finition usine permet d'en garantir la longévité**. Néanmoins, un **soin minimal** est indispensable pour **préserver leur éclat**.

Menuiseries en finition usine

Nous vous recommandons un **nettoyage annuel** avec de l'**eau savonneuse**. Cette fréquence doit être **augmentée** selon l'exposition et la situation géographique: **pollution, air marin, poussière...** Ce moment vous permet également de **contrôler régulièrement votre menuiserie** et de repérer les éventuels impacts (*grêle, coups...*). Contrairement aux autres matériaux, le **bois** présente l'énorme **avantage de pouvoir être réparé**. Une intervention rapide après un

choc permet de garantir la longévité de votre menuiserie. Au besoin, consultez un menuisier professionnel.

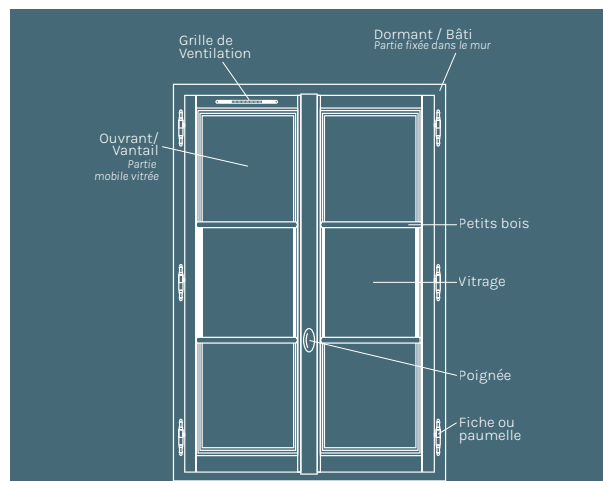
Peinture garantie 15 ans

Une fois l'enregistrement de la garantie en ligne réalisé, vous recevrez un **kit de soin** comprenant un **nettoyant** et un **baume** qui permettront de **garantir la beauté** et la **tenue de la finition** de vos fenêtres en bois pendant plusieurs années. Cette garantie est conditionnée par l'**application du baume au moins une fois par an** pour préserver l'**éclat de la finition**.

Menuiseries prépeintes (brut IFH ou impression blanche)

Une finition conforme doit être réalisée dans les 3 mois suivants la pose.

Une fois la finition appliquée, les consignes d'entretien sont les mêmes que celles stipulées précédemment.



À la livraison les joints sont recouverts d'une membrane de **protection rouge ou blanche**, à retirer une fois la menuiserie mise en peinture.

LES JOINTS

Les joints d'étanchéité doivent être **nettoyés avec de l'eau savonneuse**.

LES TROUS D'ÉVACUATION

Les trous d'évacuation situés sur l'extérieur de votre fenêtre doivent être **régulièrement débouchés** pour faciliter l'écoulement de l'eau.

LE VITRAGE

Utilisez l'**eau claire** ou des **produits adaptés** à cet usage en veillant à ce qu'ils ne contiennent pas d'agents alcalins ou de matières abrasives/fluorées. Nous recommandons l'usage d'une **raclette** plutôt que d'un chiffon.

LA QUINCAILLERIE

Les **organes de rotation** et de **fermeture** des menuiseries à frappe (Primabelle / Estibelle / Portes) doivent être **graissés** avec de la **paraffine** au moins **une fois par an** (*serrure (hors barillet*), crémonne, verrou semi-fixe, entrebâilleur, fiches*), ainsi que le **battement des menuiseries à fermeture mouton et gueule de loup** (Estilou / Tradilou).

*Pour le barillet, nous vous conseillons d'utiliser de la graphite.

Si vos menuiseries sont équipées de **parties métalliques** (seuil aluminium), utilisez de l'**eau** ainsi qu'un **détergent doux**. Rincez à l'eau claire et séchez avec un chiffon. Evitez l'utilisation de produits abrasifs.



Fenêtre de notre gamme Estibelle

Les **chemins de roulement** (rail de guidage) des fenêtres coulissantes doivent être nettoyés à l'**eau savonneuse** (ne pas huiler ou graisser).

LA VENTILATION

Grilles

Pour les fenêtres équipées de grilles de ventilation, celles-ci doivent être **dépoussiérées et nettoyées** au moins une fois par an. Les grilles permettent le renouvellement de l'air intérieur ; **veillez à ne pas les obstruer**.

Entrebaïlleur

Les menuiseries équipées d'un entrebaïlleur vous permettent de ventiler en toute tranquillité. Nous vous préconisons de **ventiler au minimum 10 minutes par jour** pour un meilleur assainissement de l'air.